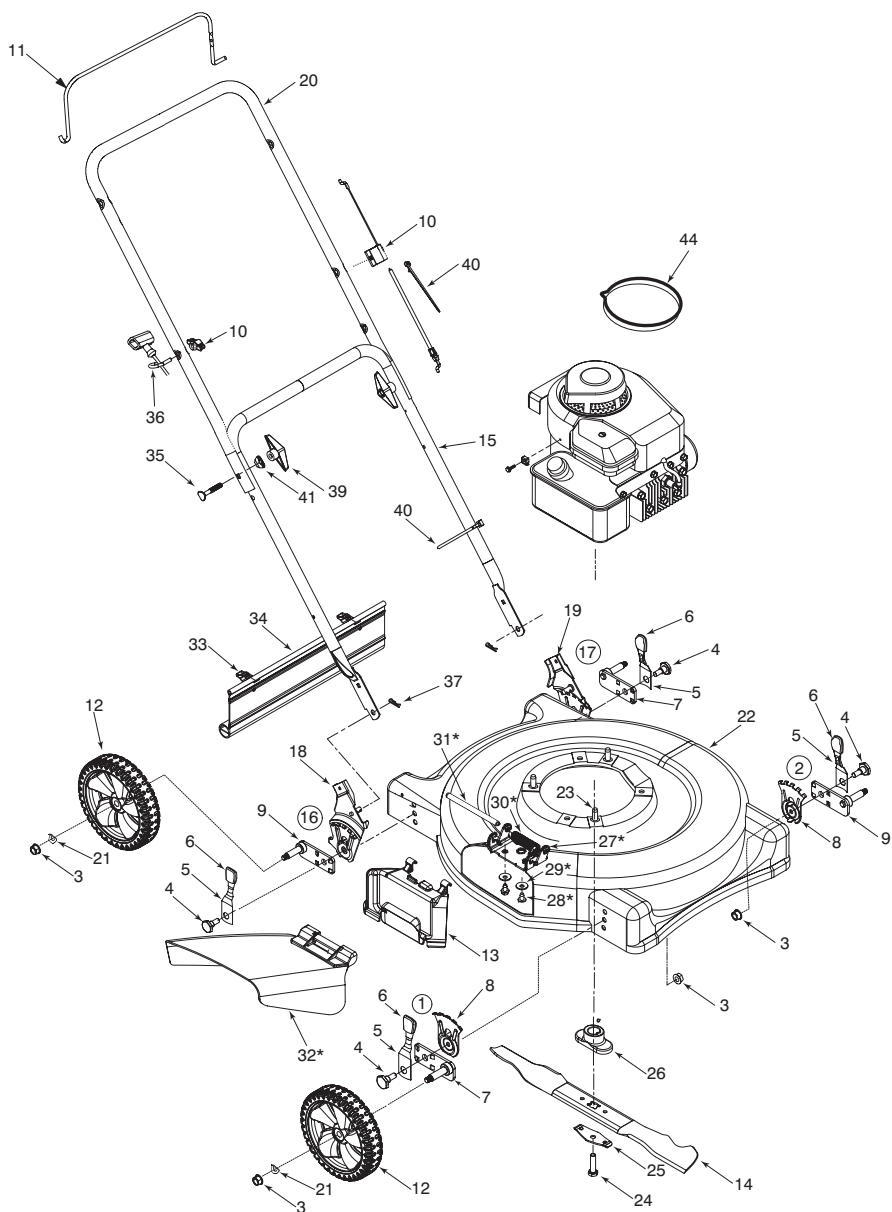


REPLACEMENT PARTS/PIÈCES DÉTACHÉES



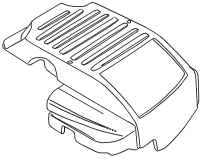
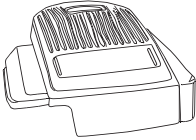

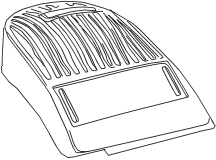
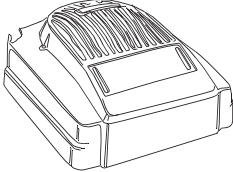


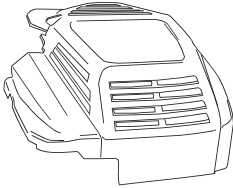
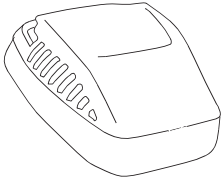
REF NO. N° DE RÉF	PART NO. N° DE PIÈCE	DESCRIPTION	DESCRIPTION
1	687-02074	Hgt. Adjust Ass'y RH (8" wheel)	Réglage de hauteur-droit (roue 8 po)
	687-02100	Hgt. Adjust Ass'y RH (7" wheel)	Réglage de hauteur-droit (roue 7 po)
2	687-02075	Hgt. Adjust Ass'y LH (8" wheel)	Réglage de hauteur-gauche (roue 8 po)
	687-02099	Hgt. Adjust Ass'y LH (7" wheel)	Réglage de hauteur-gauche (roue 7 po)
3	712-0431	Flange Locknut 3/8-16	Contre-écrou de collet hex. 3/8-16
4	738-0507B	Shoulder Screw .50 Dia.	Vis à épaulement 0,50 Dia.
5	732-0404	Spring Lever	Lever à ressort
6	720-0426	Hgt. Adjuster Knob	Bouton
7	687-02077	Pivot Arm RH (8" wheel)	Bras de pivotement - droit (roue 8 po)
	687-02076	Pivot Arm RH (7" wheel)	Bras de pivotement - droit (roue 7 po)
8	15261A	Height Adjuster Plate	Plaque de réglage de roue
9	687-02076	Pivot Arm LH (8" wheel)	Bras de pivotement-gauche (roue 8 po)
	687-02077	Pivot Arm LH (7" wheel)	Bras de pivotement-gauche (roue 7 po)
10	746-0946	Control Cable 48.25" Lg. (Tec.)	Câble de la commande 48,25 po de lg
	746-0957	Control Cable 37.25" Lg. (B&S)	Câble de la commande 37,25 po de lg
11	747-1161A	Blade Control Handle	Poignée de commande de a lame
12	734-1987	Wheel Ass'y 8 x 1.8 (Pinwheel/Grey)	Ensemble de roue 8 x 1,8 (Pinwheel/Gris)
	734-1988	Wheel Ass'y 7 x 1.8 (Pinwheel/Grey)	Ensemble de roue 7 x 1,8 (Pinwheel/Gris)
13	731-1386D	Mulching Baffle (Optional)	Défecteur de déchetage (en option)
14	742-0642A	22" Blade	Lame 22 po
	742-0742A	22" Mulching Blade	Lame de déchetage 22 po
15	749-0928A-637	Lower Handle	Guidon inférieur
16	687-02106	Rear Hgt. Adjust Ass'y RH	Réglage de hauteur arrière-droit
17	687-02107	Rear Hgt. Adjust Ass'y LH	Réglage de hauteur arrière-gauche
18	687-02000	Handle Brkt. Ass'y RH	Réglage de hauteur arrière - droit
19	687-02001	Handle Brkt. Ass'y LH	Réglage de hauteur arrière- gauche
20	749-1092A-637	Upper Handle	Guidon supérieur
21	736-0504	Wave Washer (models with ball bearing wheels only)	Rondelle (modèles avec roulement à bills seulement)
22	682-0134	22" Deck	Tablier 22 po
23	710-0654A	Hex Wash HD Tap Screw 3/8-16 x .88	Vis autotaraudée 3/8-16 x 0,88
24	710-1044	Hex Bolt 3/8-24 x 1.5" Lg. (Gr 5)	Vis à tête hex. 3/8-24 x 1,5 po de lg Qual. 5
25	736-0524A	Blade Bell Support	Support de la lame
26	748-0376C	Blade Adapter	Adapteur de lame
27	17032A	Adapter Plate	Plaque adaptateur
28	710-0599	Hex Wash SF Tapp Scr 1/4-20 x .50	Vis taraudée 1/4-20 x 0,50
29	736-0270	Cupped Washer .265 ID	Rondelle creuse 0,265 DI
30	732-1044	Torsion Spring	Ressort de torsion
31	747-0710	Hinge Pin	Axe fixe
32	731-0987B	Chute Deflector Assembly (Includes parts marked *)	Ensemble de déflecteur (Comprend les pièces marque *)
33	17098	Hinge Clip	Attache
34	731-1026A	Rear Flap (22")	Abattant de protection arrière (22 po)
35	710-1174	Curv. Carr. Bolt 5/16-18 x 1.50	Boulon ordinaire courbé 5/16-18 x 1,50
36	710-1205	Rope Guide Bolt	Boulon de guidage de cordon
37	714-0104	Int. Cotter Pin 5/16 dia.	Goupille fendue 5/16 diam.
38	720-0279	Knob - ERS Guide 1/4-20	Bouton - 1/4-20
39	720-0284	Knob	Bouton
40	726-0240	Cable Tie	Attache câble
41	736-0451	Saddle Washer	Rondelle selle

Engine Shroud Chart

NOTE: This chart shows all the optional engine shrouds for the lawn mowers covered in this manual. To order replacement parts, please refer to the shroud and hardware applicable to your lawn mower unit.

Tableau des capots de moteur

REMARQUE: Ce tableau représente tous les capots en option proposés pour les tondeuses mentionnées dans cette notice. Pour commander un capot de rechange, veuillez indiquer le capot et la quincaillerie correspondant à votre modèle de tondeuse.

 <p>* ** 751B281439 Dark Red/ Rouge foncé 751B281440 Black/Noir 751B281443 Bright Red/Rouge vif *** 710-1256</p>	 <p>* ** 731-1395A Red/Rouge 731-1396A Black/Noir 731-1397A Grey/Gris *** 710-1256</p>	 <p>* ** 731-1402A Yellow/Jaune 731-1694 Black/Noir 731-1695 Silver/Argent 731-1394 Charcoal/Charbon de bois *** 710-1256</p>
 <p>* ** 731-1585B Black/Noir *** 710-1274</p>	 <p>* ** 731-1586B Black/Noir 731-1612A Red/Rouge *** 7510042823</p>	 <p>* ** 7510143208 Black/Noir *** 7510042823</p>
 <p>* ** 7511681311 Black/Noir 7511681911 Red/Rouge 7511682011 Grey/Gris</p>	 <p>* ** 751B281451 Grey/Gris 751B281450 Black/Noir *** 710-1256</p>	 <p>* ** 751B281476 Black/Noir 751B281777 Yellow/Jaune *** 710-1237</p>

* Part No./N° de pièce

** Colour/Couleur

*** Hardware/Quincaillerie

notes . . .